

产品特性:

- ◆ 输入电压范围:85-265V_{AC}/120-375V_{DC}
- ◆ 工作温度范围:-40℃to+70℃
- ◆ 主动式PFC
- ◆ 4000V_{AC}高隔离电压
- ◆ 满足5000m海拔应用
- ◆ 极低漏电流<0.1mA
- ◆ 空载功耗0.5WTyp.
- ◆ 基板涂覆三防漆
- ◆ 输出短路,过流,过压,过温保护
- ◆ 质保期叁年



RoHS

选型表

认证	产品型号*	冷却方式	输出功率(W)	额定输出电压及电流(Vo/Io)	效率 (230V _{AC} ,%/Typ.)	最大容性 负载(μF)
	CFA200S12PFC	自然 风 冷	200	12V/16.66A	93	6000
	CFA200S15PFC			15V/13.33A	93	5000
	CFA200S24PFC			24V/8.33A	94	3200
	CFA200S28PFC			28V/7.14A	94	2400
	CFA200S36PFC			36V/5.55A	94	2000
	CFA200S48PFC			48V/4.16A	94	1600
	CFA200S54PFC			54V/3.7A	94	1000

注:1.*产品在任何稳态条件下,总功率不应超出220W额定功率,且输出电流不应超出额定输出电流;

输入特性

项目	工作条件	Min.	Typ.	Max.	单位
输入电压范围	交流输入	85	--	265	V _{AC}
	直流输入	120	--	375	V _{DC}
输入电压频率		47	--	63	Hz
输入电流	115V _{AC}	--	--	3	A
	230V _{AC}	--	--	2	

冲击电流	115VAC	冷启动	--	40	--	
	230VAC		--	75	--	
功率因素	115VAC	满载	0.99	--	--	--
	230VAC		0.95	--	--	
漏电流	240VAC	<0.1mA; 单一故障时<0.5mA				
热插拔		不支持				

输出特性

项目	工作条件		Min.	Typ.	Max.	单位
输出电压精度*	全负载范围		--	±1	--	%
线性调节率	额定负载		--	±0.5	--	
负载调节率	0%-100%负载		--	±0.5	--	
纹波/噪声	20MHz带宽, 峰-峰值	12V	--	--	60	mV
		15V/24V/28V/36V/48V	--	--	100	
		54V	--	--	200	
温度漂移系数			--	±0.03	--	%/°C
最小负载			0	--	--	%
掉电保持时间	230VAC, 25°C	自然风冷	--	16	--	ms
		13CFM	--	12	--	
待机功耗			--	0.5	--	W
短路保护	短路状态消失后, 恢复时间小于3s		打嗝式, 可长期短路保护, 自恢复			
过流保护			≥110%, 打嗝式, 自恢复			
过压保护	12V			≤16V(输出电压关断, 输出重启恢复)		
	15V			≤20V(输出电压关断, 输出重启恢复)		
	24V			≤32V(输出电压关断, 输出重启恢复)		
	28V			≤35V(输出电压关断, 输出重启恢复)		
	36V			≤50V(输出电压关断, 输出重启恢复)		
	48V/54V			≤60V(输出电压关断, 输出重启恢复)		
过温保护*			输出电压关断, 过温异常解除且电源重启后可恢复输出			

通用特性

项目	工作条件		Min.	Typ.	Max.	单位
隔离电压	输入-输出	测试时间1分钟, 漏电流<10mA	4000	--	--	VAC
	输入-⊕		1500	--	--	
	输出-⊕		1500	--	--	
绝缘电阻	输入-⊕	环境温度: 25±5°C	50	--	--	MΩ
	输入-输出	相对湿度:<95%RH, 未冷凝	50	--	--	
	输出-⊕	测试电压: 500VDC	50	--	--	
隔离等级	输入-输出		2×MOPP			
	输入-⊕		1×MOPP			
	输出-⊕		1×MOPP			
工作温度			-40	--	+70	°C

存储温度				-40	--	+85	
存储湿度	无冷凝			10	--	95	%RH
工作湿度				20	--	90	
输出功率降额	工作温度降额	自然风冷	+45°Cto+70°C	2.0	--	--	%/ ^o C
		13CFM	+50°Cto+70°C	2.5	--	--	
			-40°Cto-30°C	2.0	--	--	
	输入电压降额	85VAC-115VAC		1.0	--	--	%/VAC
安全标准				符合 IEC/EN/UL62368-1/EN60335-1/IEC/EN61558-1/GB4943-1/IEC/EN60601-1/ES60601-1(3.1version)/CAN/CSA-C22.2No.60601-1:14-Edition3/EN60601-1-2Edition4			
安规认证	12V/15V/24V/28V/48V			IEC/EN/UL62368-1/EN60335/EN61558/EN/ES60601(ES60601认证中)			
	36V			EN/ES60601(ES60601认证中)			
	54V			EN62368(认证中)			
安全等级				CLASS I			
MTBF	MIL-HDBK-217F@25°C			≥300,000h			
质保	环境温度: <50°C			3年			

物理特性

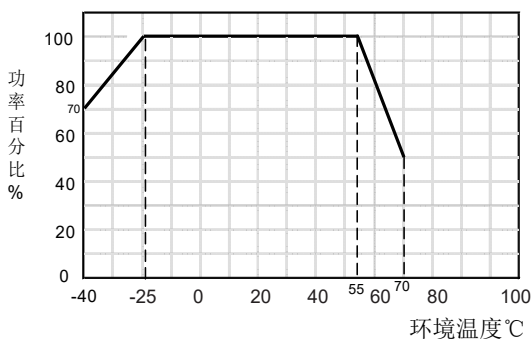
产品外观	铝壳黑色
外形尺寸	106.0×54.7×29.0mm
重量	250g(Typ.)
冷却方式	自然风冷

EMC 特性

电磁干扰(EMI)*	传导骚扰	CISPR32/EN55032 CLASS B	
	辐射骚扰	CISPR32/EN55032 (I类CLASSB, II类CLASSA)	
	谐波电流	IEC/EN61000-3-2 CLASS D	
电磁敏感度(EMS)	静电放电	IEC/EN61000-4-2 Contact ±8KV/Air ±15KV	
	辐射抗扰度	IEC/EN61000-4-3 10V/m	
	脉冲群抗扰度	IEC/EN61000-4-4 ±4KV	
	浪涌抗扰度	IEC/EN61000-4-5 ±2KV/±4KV	
	传导骚扰抗扰度	IEC/EN61000-4-6 10Vr.m.s	
	电压暂降, 跌落和短时中断抗扰度	IEC/EN61000-4-11 0%,70%	

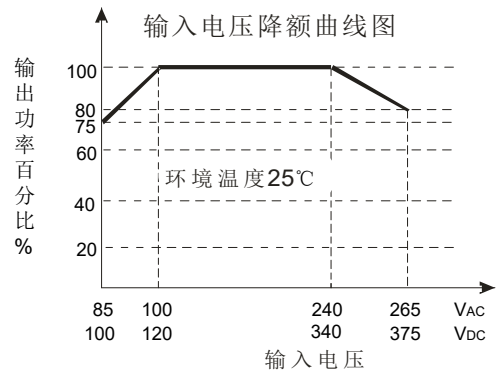
产品特性曲线

温度/功率降额曲线



注:对于输入电压85-115VAC/120-160VDC需在温度降额的基础上进行输入电压降额。

输入电压降额曲线图



EMC解决方案—推荐电路

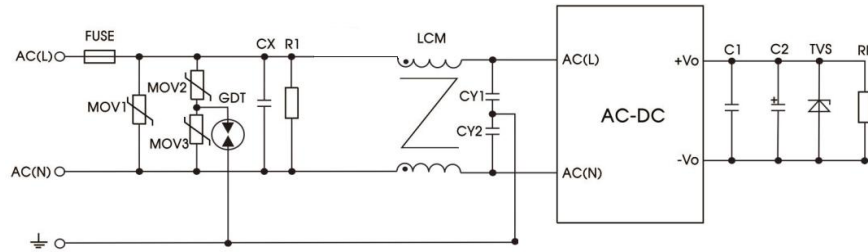
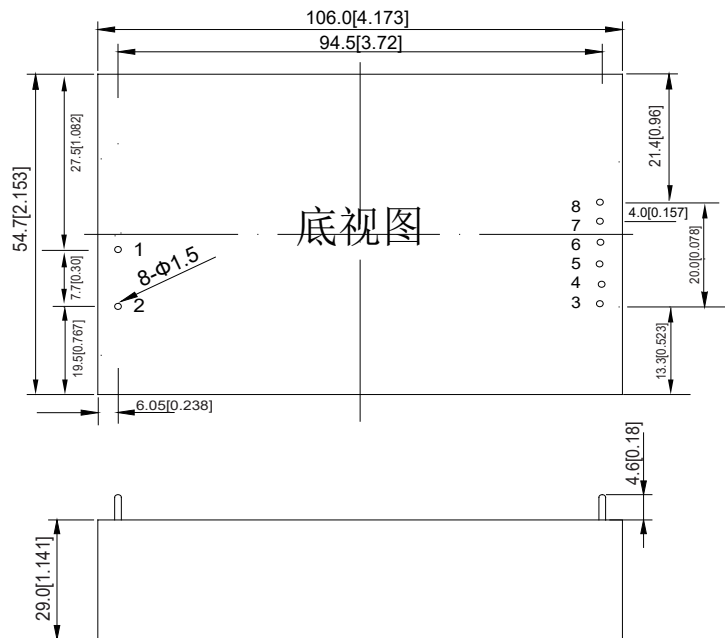


图2: EMC更高要求推荐电路

元件型号	推荐值
MOV1	20D561K
MOV2,MOV3	10D561K
CX	0.15 μ F/300VAC
CY1, CY2	2.2nF/400VAC
R1	1M Ω /2W
LCM	2.2mH
GDT	B5G3600
FUSE	3.15A/300V,慢断,必接

封装尺寸及管脚定义:



管脚 Pin	1	2	3	4	5	6	7	8
单路 Single	N	L	-Vo	-Vo	-Vo	+Vo	+Vo	+Vo



北京华阳长丰科技有限公司 华阳长丰河北科技有限公司

生产基地:河北省涿州市开发区火炬南街25号

电话:010-68817997

手机:15901068673

E-mail:sales@chewins.net